

2020

Connect



CASE SOLUTIONS, LLC

PLAZA AEELA

463 ave. Ponce de Leon Suite 306

San Juan, PR 00917

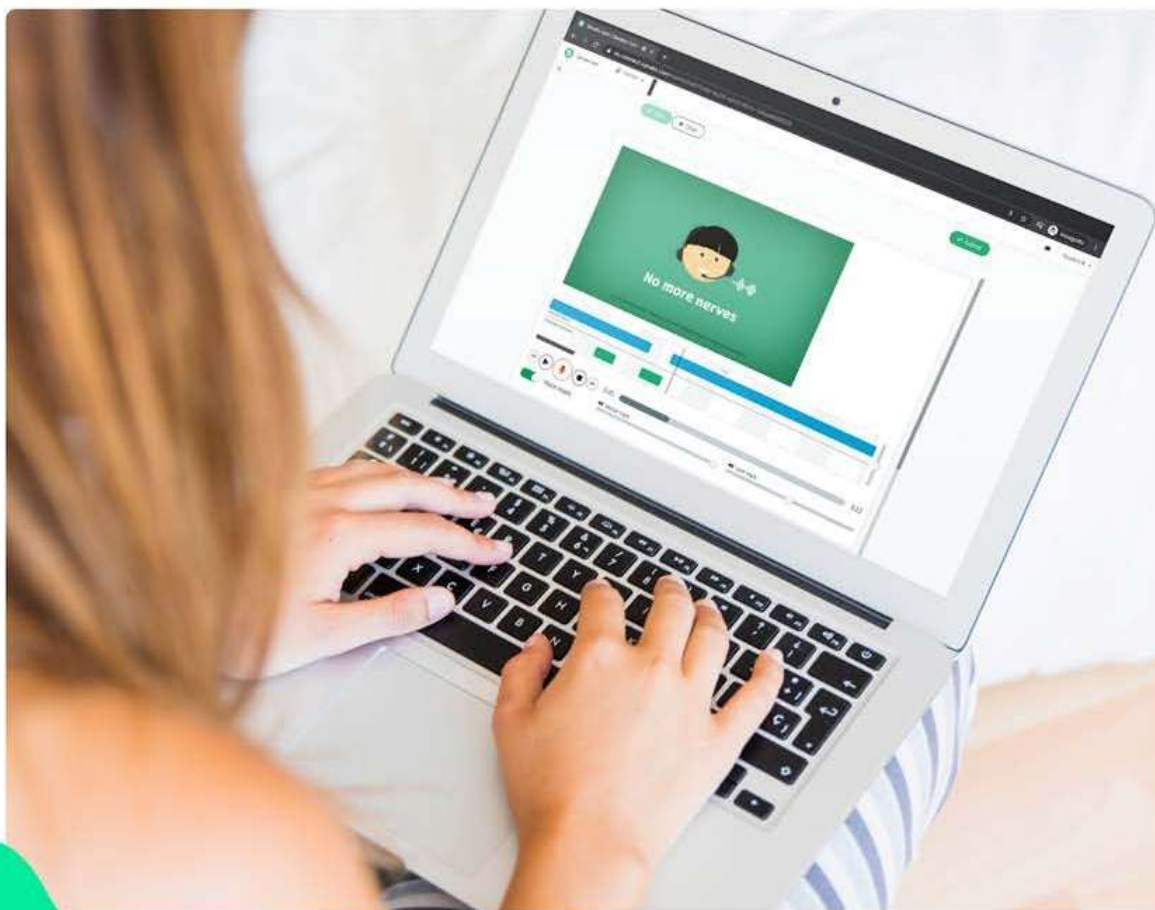
casesolutionspr@gmail.com

(939)205-2345 (oficina)



Laboratorio de idiomas en línea para escuelas

Sanako Connect es una solución de enseñanza de idiomas dirigida por el profesor, la cual se adapta a la enseñanza de manera sincrónica y asincrónica. Las características y funciones de Connect hacen que aprender sea interactivo y divertido.

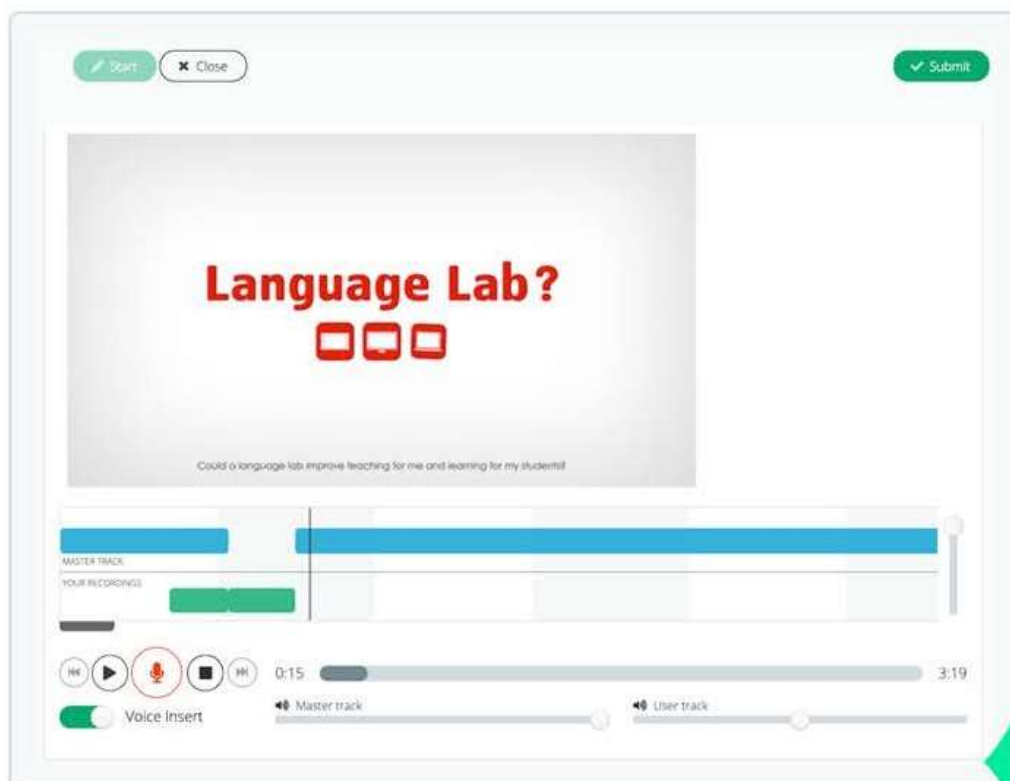
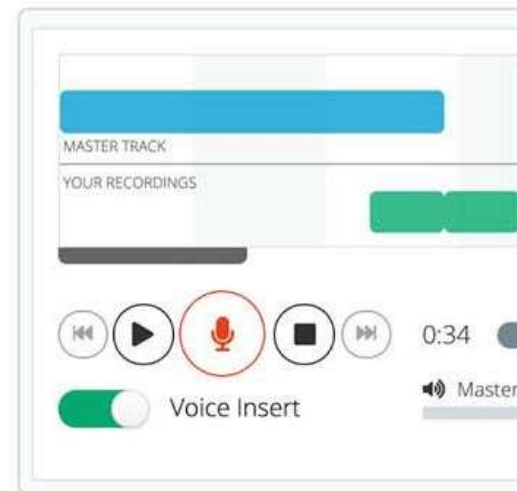


¿Qué hace que Sanako Connect sea ideal para la enseñanza de idiomas?

Permite todos los beneficios de un laboratorio de idiomas y es accesible desde cualquier lugar usando un portátil, un Chromebook o una tablet.

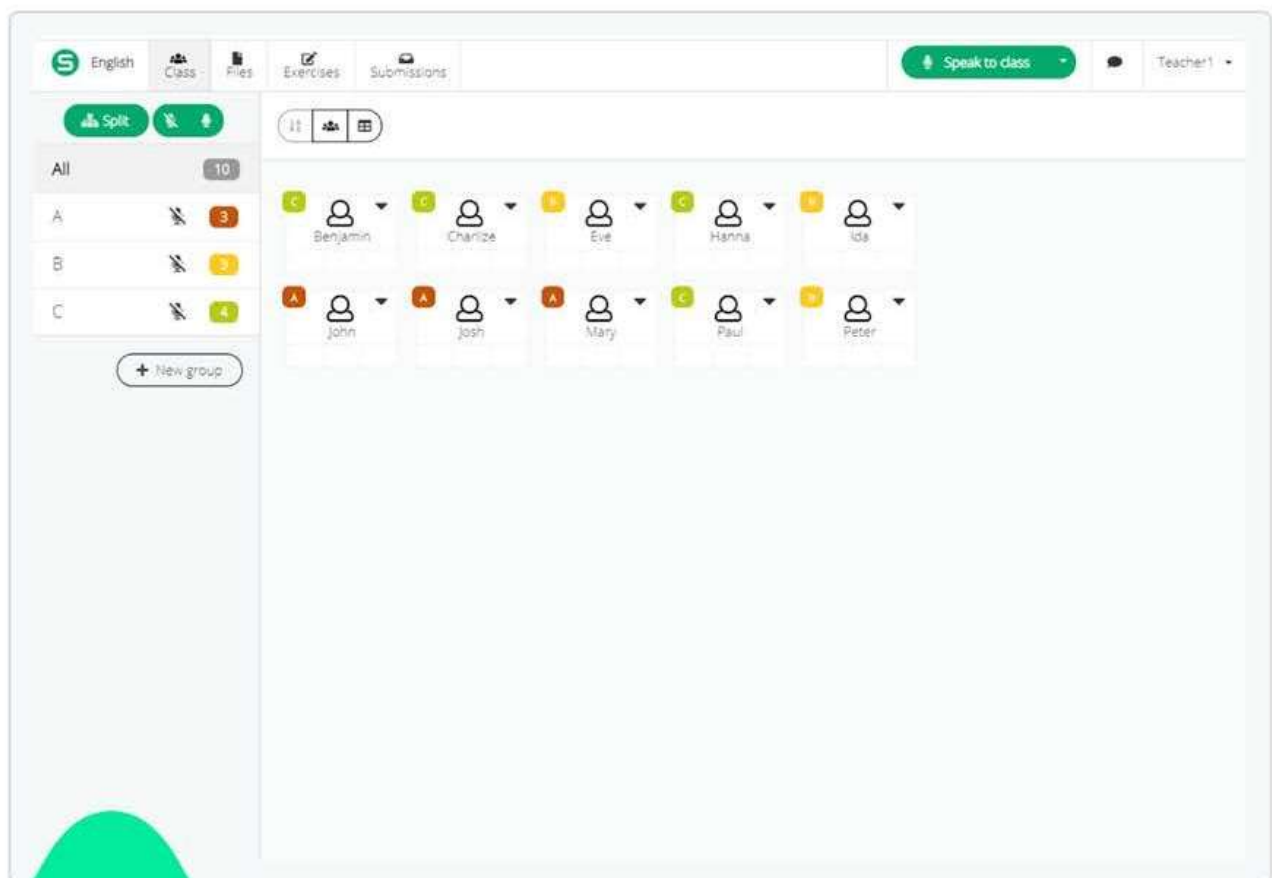
No se requieren datos de inicio de sesión, los estudiantes se unen a través de un único enlace. (Sin problemas de seguridad de datos).

Capacidad para recopilar, revisar y dar retroalimentación a las grabaciones de audio de los estudiantes y trabajar en tiempo real o en grabación.



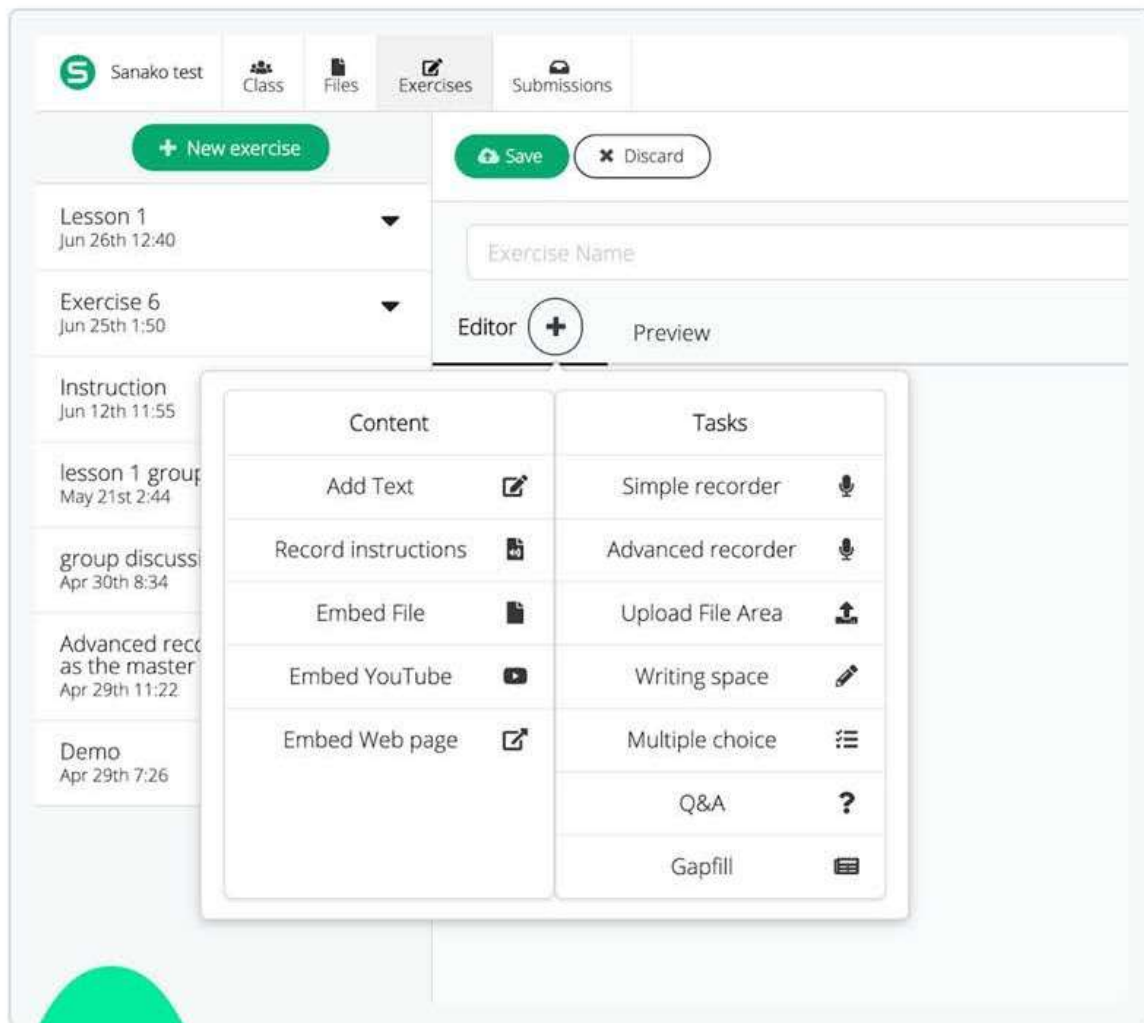
Divida estudiantes en pares o en grupos de discusión

Permita que todos los estudiantes realicen prácticas de habla y conversación al mismo tiempo. Puede escuchar y dar retroalimentación en tiempo real.



Cree y asigne ejercicios para el aprendizaje de idiomas

De manera fácil, cree ejercicios de imitación de modelos, de relleno de espacios en blanco y muchos más.

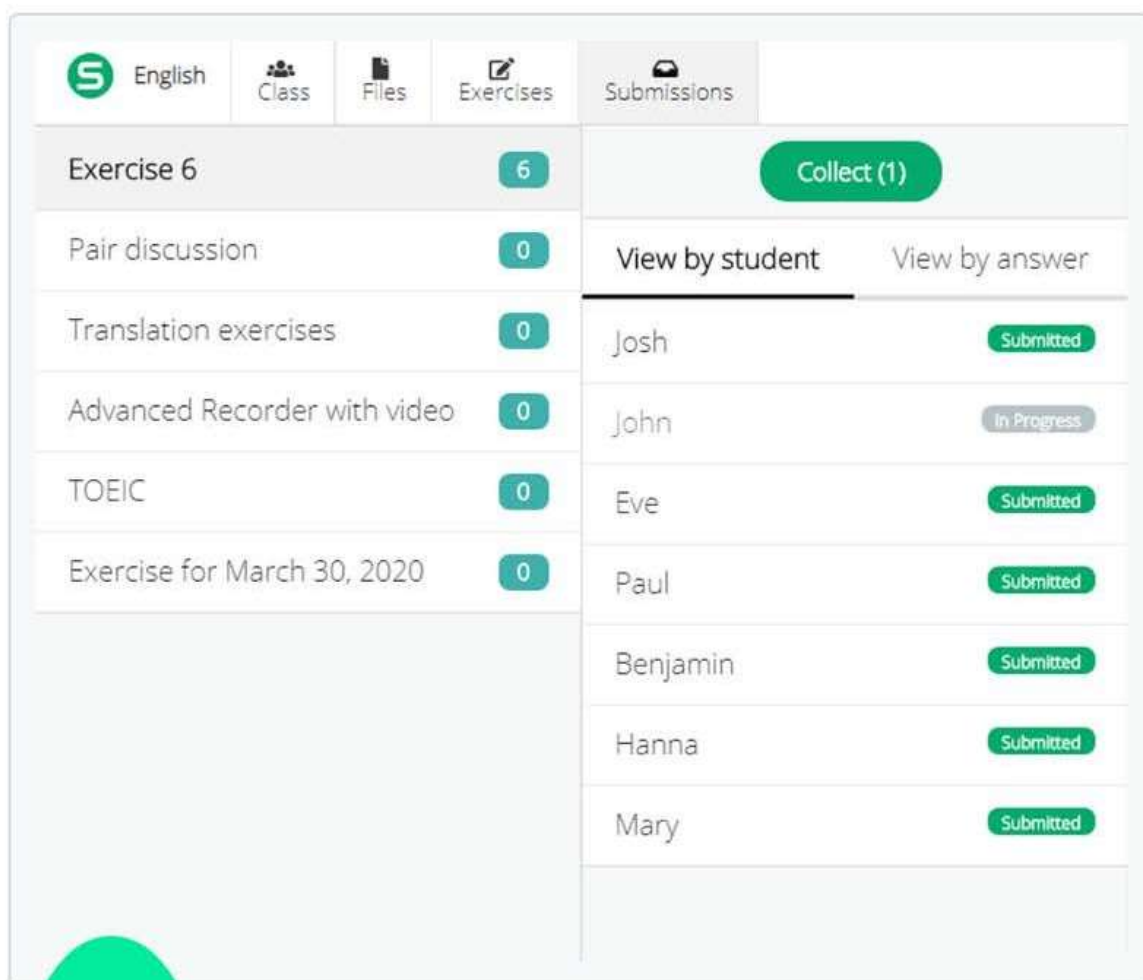


The screenshot displays the Sanako Connect interface for creating exercises. The top navigation bar includes 'Sanako test', 'Class', 'Files', 'Exercises', and 'Submissions'. A '+ New exercise' button is prominent. Below it, there are 'Save' and 'Discard' buttons. A dropdown menu on the left lists various lessons and exercises, such as 'Lesson 1', 'Exercise 6', 'Instruction', 'lesson 1 group', 'group discuss', 'Advanced rec', and 'Demo'. The main area shows an 'Exercise Name' input field and a '+ Editor' button. A modal window is open, displaying a grid of exercise options categorized into 'Content' and 'Tasks'.

Content	Tasks
Add Text	Simple recorder
Record instructions	Advanced recorder
Embed File	Upload File Area
Embed YouTube	Writing space
Embed Web page	Multiple choice
	Q&A
	Gapfill

Comparta archivos, materiales y proporcione retroalimentación

Recopie, revise y proporcione retroalimentación para el trabajo del estudiante y comparta los materiales necesarios en la misma plataforma.



English		Class	Files	Exercises	Submissions
Exercise 6	6				Collect (1)
Pair discussion	0				View by student View by answer
Translation exercises	0				Josh Submitted
Advanced Recorder with video	0				John In Progress
TOEIC	0				Eve Submitted
Exercise for March 30, 2020	0				Paul Submitted
					Benjamin Submitted
					Hanna Submitted
					Mary Submitted





CASE Solutions, LLC

PLAZA AEELA

463 ave. Ponce de León suite 306

San Juan, PR 00917

Teléfono: 939-205-2345 (oficina)

787-408-0763

Email: casesolutionspr@gmail.com